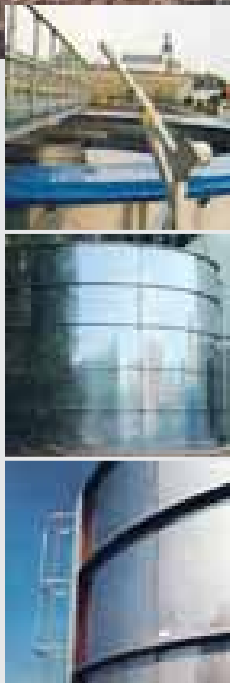




Stallkamp

Vorsprung durch innovative Technik



Edelstahl- Abwasserbehälter

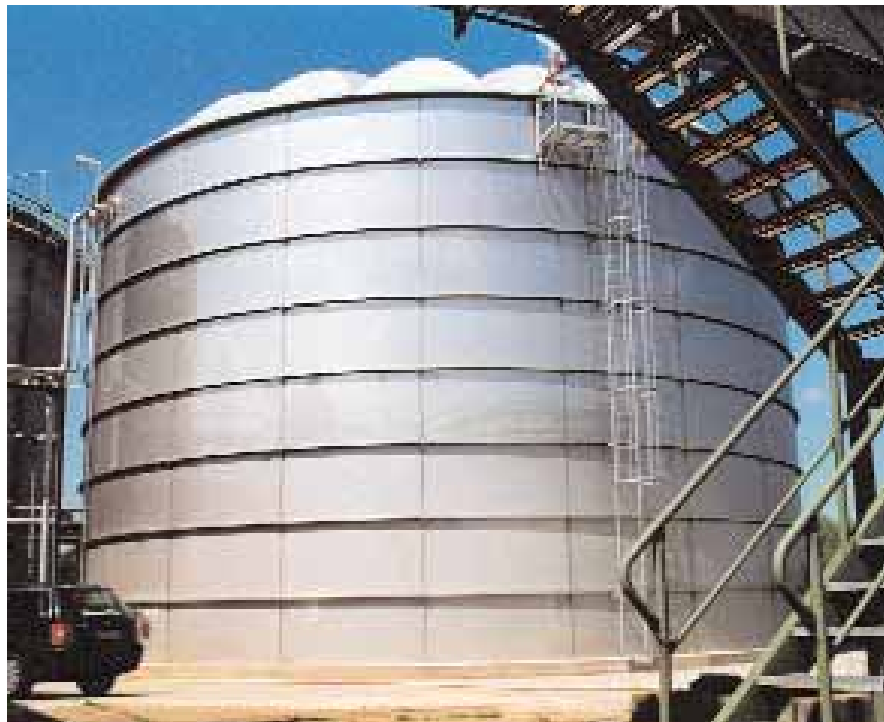
Vorteil: Edelstahl

Edelstahl-Behältersysteme von Stallkamp vereinigen viele Vorteile in sich. Die Vielseitigkeit dieses Werkstoffes überzeugt. Korrosionsbeständigkeit sowie chemische und biologische Neutralität.

Volle Recyclingfähigkeit und die Möglichkeit der problemlosen Aufstockung. Darüber hinaus läßt Edelstahl alle Möglichkeiten des Stahlbaus zu. Wie z. B. eine nachträgliche Erweiterung durch Aufstockung oder eine Demontage und Umsetzung. Diese entscheidenden wirtschaftlichen Vorteile bietet die Segmentbauweise.

Die durchdachte Konstruktion der Stallkamp-Edelstahlbehälter hat sich im Einsatz bewährt und es werden Behältergrößen von 70 bis 5000 m³ angeboten.

Eine lohnende Investition, denn die Folgekosten für Wartung und Instandsetzung sind so auf ein Minimum reduziert. Und die Lebensdauer unserer Edelstahlbehälter ist nahezu konkurrenzlos. Die Stallkamp-Behältersysteme werden komplett in Deutschland entwickelt und gefertigt! Moderne Arbeitsmethoden - CAD, CNC, etc. - kommen hier ebenso zum Tragen wie solides Handwerk.



Misch- und Ausgleichsbecken D = 16,30 m, H = 10,03 m

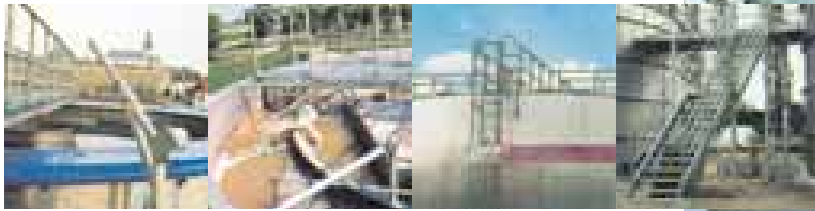


Pufferbecken mit beweglicher Arbeitsbühne
D = 8,53 m, H = 5,03 m

Standard-Abmessungen - Edelstahlbehälter

	Behälterinnendurchmesser in m							
	Behältervolumen in m ³							
	Behälterhöhe in m							
	1,28	2,53	3,78	5,03	6,28	7,53	8,78	
3,88	15	30	45	59	74	89	103	
4,66	22	43	64	86	107	128	149	
5,43	30	59	88	116	145	174	203	
6,21	39	77	115	152	190	227	266	
6,98	49	97	144	192	240	288	335	
7,76	61	120	179	238	297	356	415	
8,53	73	144	216	287	359	430	501	
9,31	87	172	257	342	427	512	597	
10,09	102	202	302	402	502	602	702	
10,86	119	234	350	466	582	697	813	
11,64	136	269	402	535	668	801	934	
12,41	155	306	457	608	759	910	1062	
13,19	175	346	516	687	858	1028	1199	
13,97	196	388	579	771	962	1154	1345	
14,74	218	431	645	858	1071	1284	1498	
15,52	242	478	714	951	1187	1424	1661	
16,30	267	528	788	1049	1309	1571	1832	
17,07	293	579	864	1150	1436	1723	2009	
17,85	320	633	945	1258	1571	1884	2197	
18,62	348	688	1029	1369	1709	2050	2390	
19,40	378	747	1117	1486	1855	2225	2595	
20,17	409	808	1207	1606	2005	2406	2805	
20,95	441	872	1302	1733	2163	2595	3026	
21,72	474	937	1400	1863	2325	2790	3253	
22,50	509	1005	1502	1999	2496	2993	3491	
23,28	545	1078	1610	2143	2675	3205	3737	
24,06	582	1150	1718	2286	2854	3423	3991	
24,83	620	1225	1830	2435	3040	3646		
25,60	659	1302	1945	2588	3231	3876		
26,38	699	1382	2065	2748	3431			
27,16	741	1465	2189	2912	3636			
27,93	784	1549	2314	3080	3845			
28,71	828	1637	2446	3254				
29,49	874	1727	2580	3433				
30,26	920	1819	2717	3616				
31,04	968	1913	2859	3804				
31,83	1018	2012	3006	4000				

Der passende Behälter



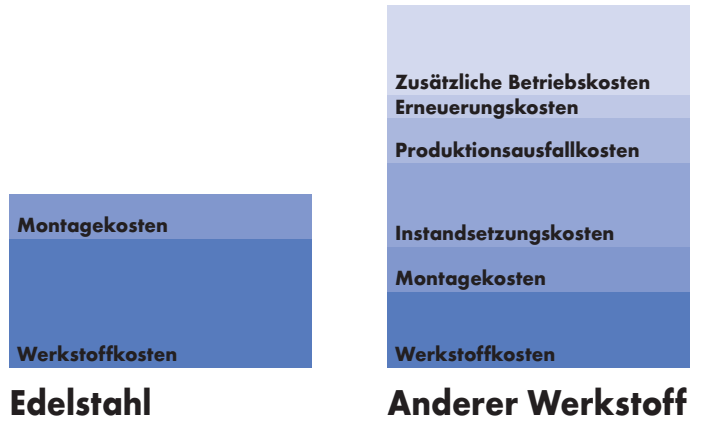
Vielseitig sind die Stallkamp-Edelstahlbehälter in der Anwendung. Zu den Haupteinsatzgebieten zählen neben Abwasserbehandlungsanlagen von kommunalen Betreibern auch Anlagen verschiedener Industriezweige wie Brauereien, Nahrungsmittel- und Getränkeherstellern, Holz- und Papierbearbeiter, Biogasanlagen, Landwirtschaft, u.s.w.

In diesen Bereichen liefern wir Einzelkomponenten wie Pufferbecken, Misch- und Ausgleichsbecken, Fäkalannahmestationen, Neutralisationsbehälter, Nachklärbecken, Schlammstapelbehälter und andere. Eine Nutzung als Trinkwasserbehälter ist ebenso möglich. Bei Ihren individuellen Anforderungen in Bezug auf Behälterzubehör sind Sie bei uns in den richtigen Händen. Je nach Einsatzgebiet bieten wir eine Vielzahl von Anbauteilen, die Ihr Behältersystem erst komplettieren. Zum Beispiel bedachen wir Ihren Behälter mit verschiedenen Systemen. Zum Betrieb erforderliche Komponenten wie Podest, Leiter, Treppe, Mannloch, Überlaufrinne, Wärmedämmung, Edelstahlboden u.s.w. gehören zum Lieferumfang. Ein Stallkamp-Edelstahlbehälter ist so konzipiert wie Sie es sich wünschen.



Schlamm-silo mit GFK-Abdeckung und Biofilter
D = 15,52 m, H = 5,63 m

Edelstahl im Lebensdauer-Kostenvergleich

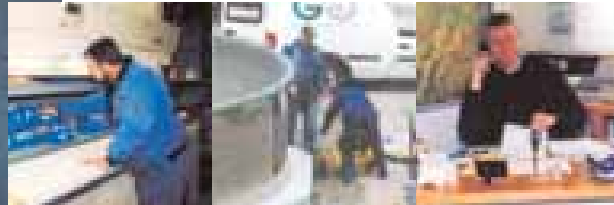


Misch- und Ausgleichsbecken
D = 13,19 m, H = 7,53 m



Auf unsere Behälter ist Verlaß

Wir errichten seit mehr als 15 Jahren Edelstahlbehälter aus vorgefertigten Segmenten für die Industrie, die kommunale und industrielle Abwasserbehandlung und die Landwirtschaft. Mehrere Tausend Behälter sind erfolgreich im Gebrauch. Ihr traditionelles verschraubtes Design mit nach außen geschlossenen Profilen erweist sich als mechanisch äußerst robust, auch unter schwierigsten Bedingungen.



Das Lieferprogramm für Industrie, Kommune und Landwirtschaft

- Edelstahlbehälter
- Edelstahlböden
- Behälterisolierungen
- Abdeckungen aus GFK, PVC-Plane und Metall
- Arbeitsbühnen, Laufstege und Aufstiegsleitern
- Behälterdurchführungen: z.B. Mannloch, Flanschen, etc.
- Langwellen-Pumpen
- Tauchmotor-Pumpen
- Drehkolben-Pumpen
- Langwellen-Rührwerke
- Tauchmotor-Rührwerke
- Zubehörteile



Hier finden Sie uns.

Dinklage liegt im Herzen des Oldenburger Münsterlandes. Einer der stärksten Wirtschaftsregionen in Niedersachsen. Hier wird im direkten Dialog mit dem Kunden für die Zukunft geforscht und entwickelt.

AB-Abfahrt Lohne-Dinklage Nr. 65, Richtung Dinklage, in Dinklage Richtung Vechta, dann Industriegebiet West

Stallkamp
Vorsprung durch innovative Technik