

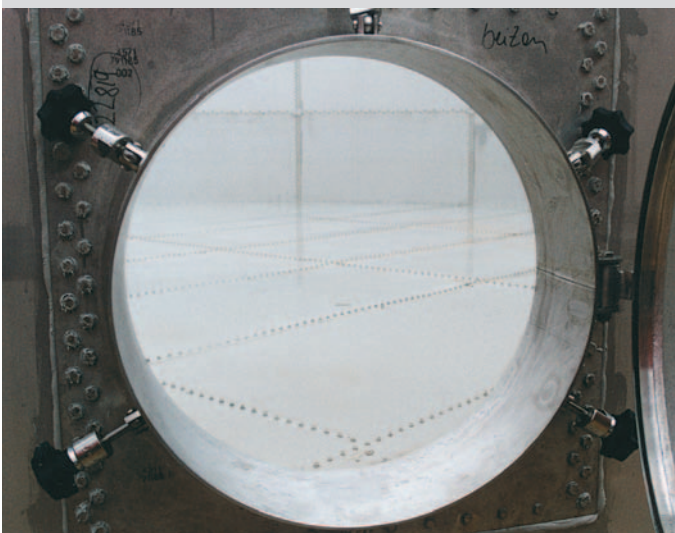
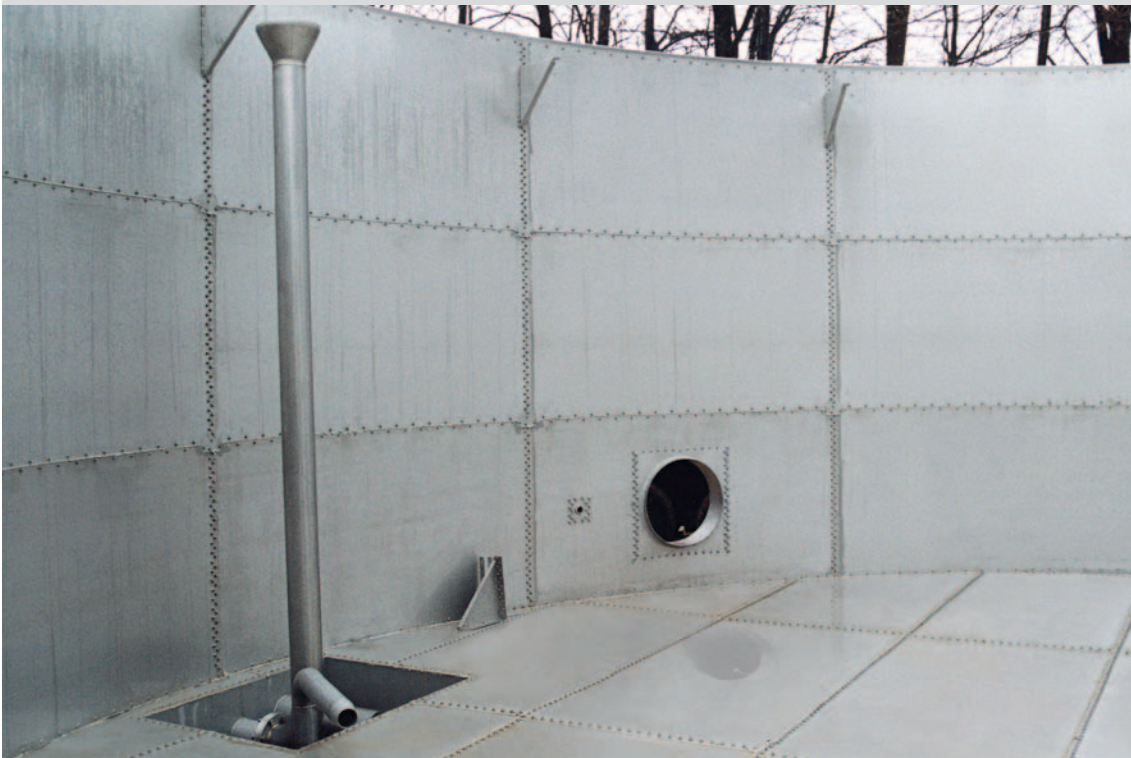
Beschreibung Edelstahlboden

Der Edelstahlboden wird in Segmentbauweise mit 10 mm Vlies-Unterlage zwischen der Stahlbetonsohle (Genauigkeit 1 cm) und dem Edelstahlblechen erstellt.

Die Bleche werden mit einer dauerelastischen und abwasserbeständigen Dichtungsmasse überlappend und flüssigkeitsdicht verschraubt. Die Bleche haben eine Größe von 1,25 x 2,50 m.

Die Randbleche werden werksseitig auf die Rundung zugeschnitten.

Werkstoff der Bleche Edelstahl 1.4301 (V2A) oder Edelstahl 1.4571 (V4A).



Der Edelstahlboden ist zusammen mit dem umlaufenden Winkel auf der Betonplatte mit Edelstahlschrauben und Edelstahldübeln befestigt.

